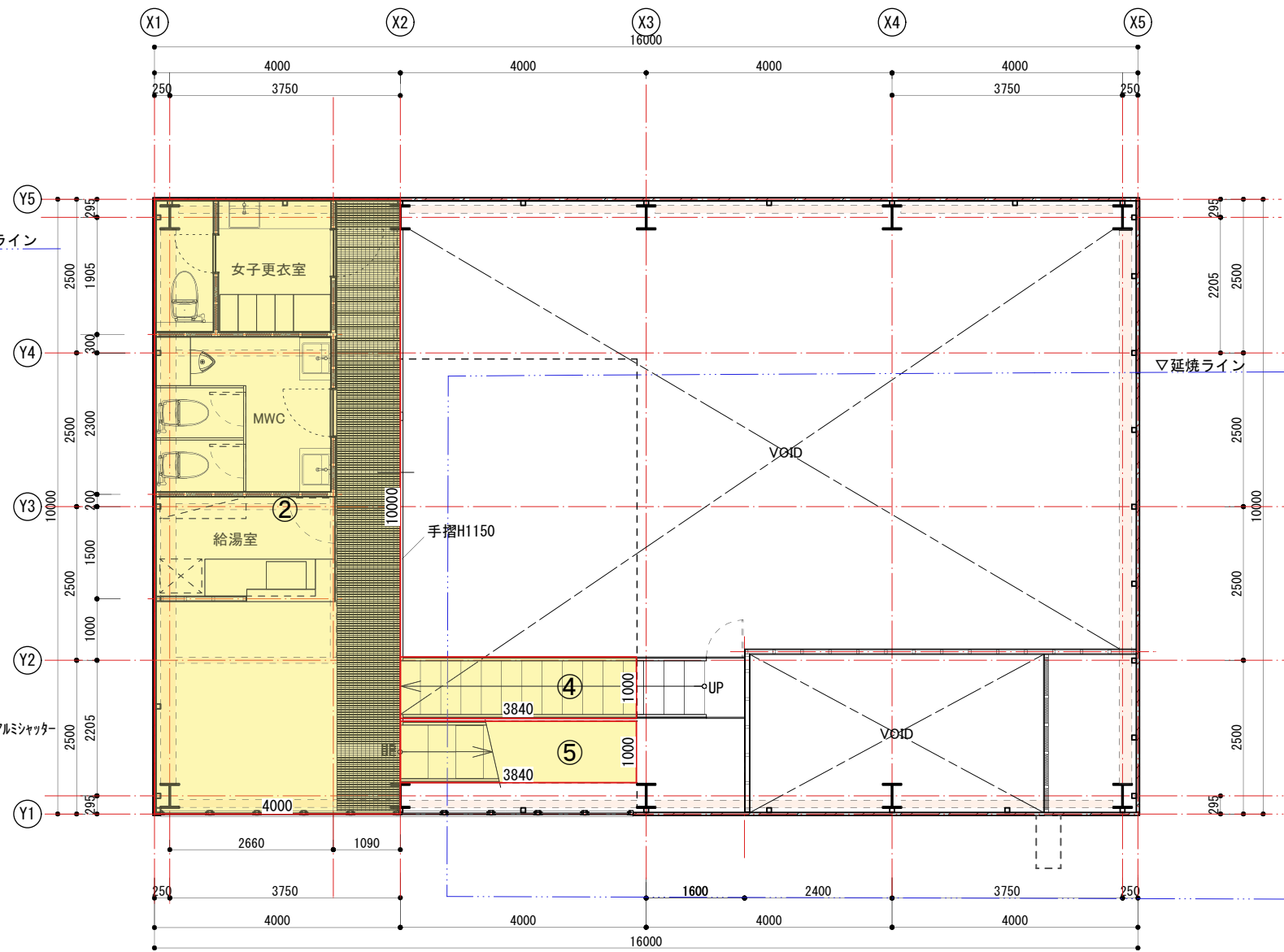


1階平面図

1階床面積
①16.00 x 10.00 = 160.00m²

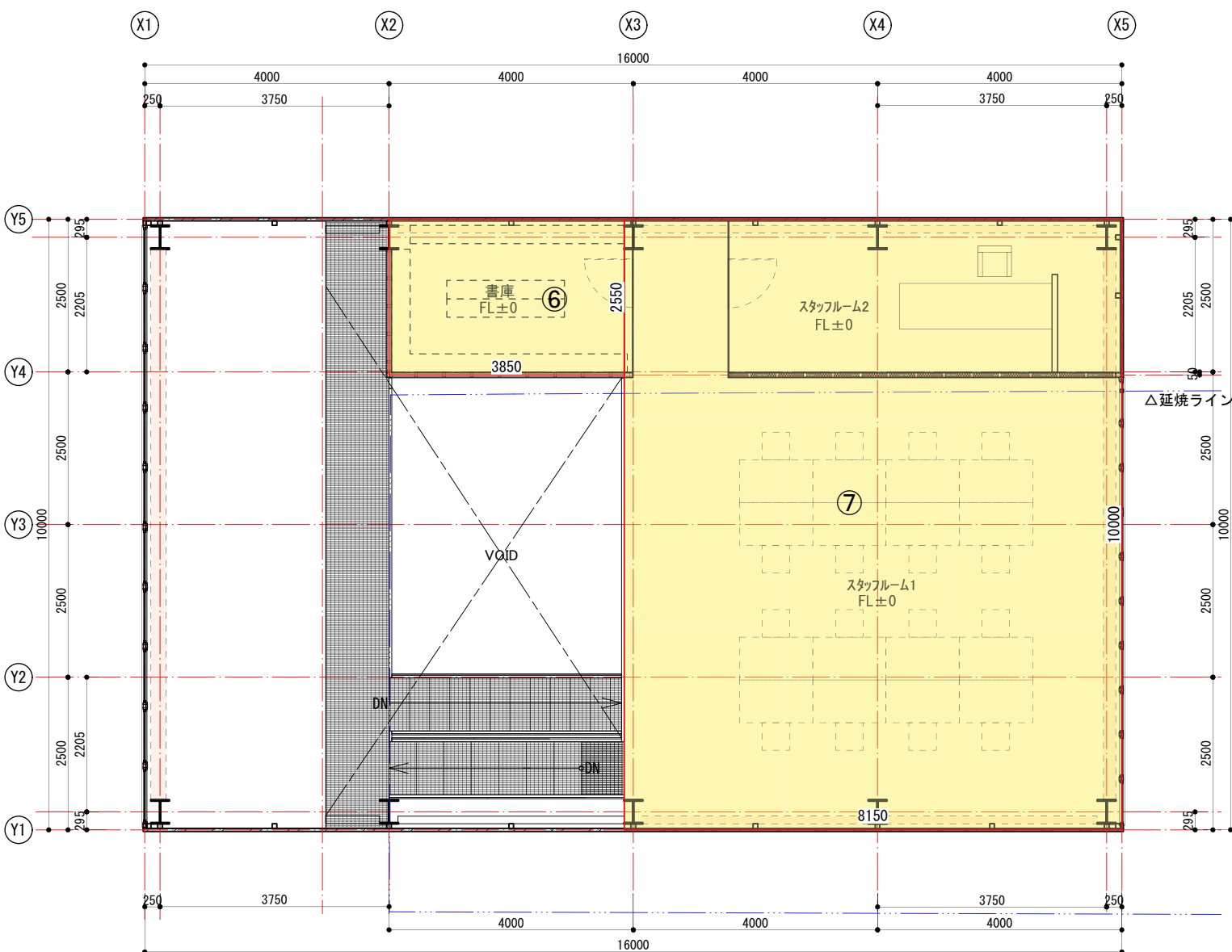
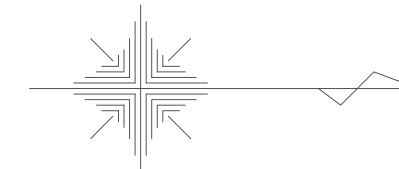
建築面積
①16.00 x 10.00 = 160.00m²



中2階平面図

中2階床面積
② 4.00 x 10.00 = 40.00
③ 3.84 x 0.78 = 2.9952
④ 3.84 x 1.00 = 3.84
⑤ 3.84 x 1.00 = 3.84

50.6752



2階平面図

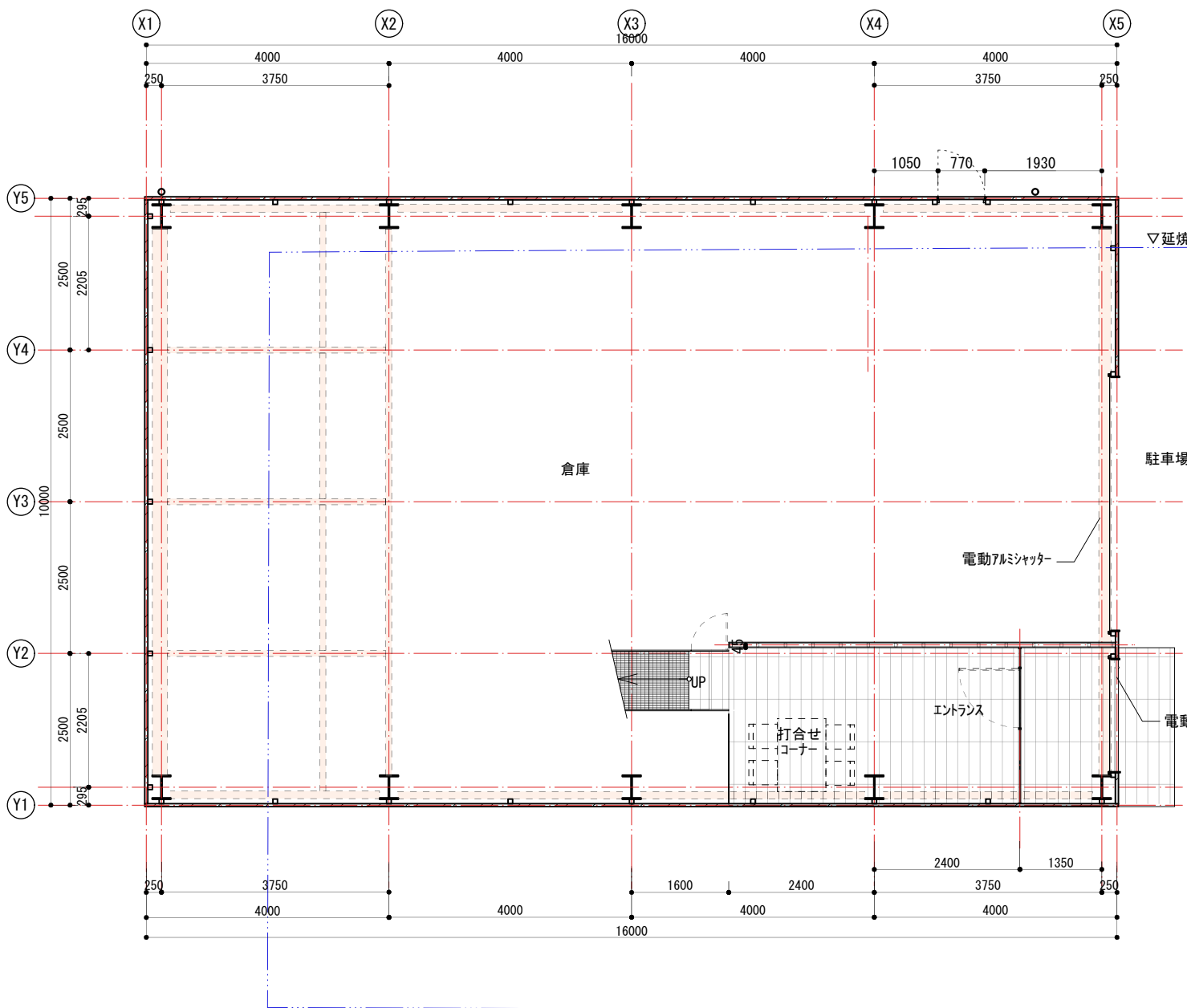
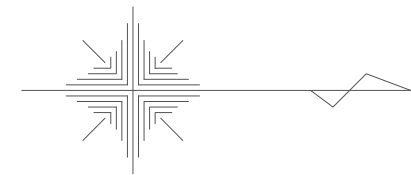
2階床面積

⑥ 3.85 x 2.55 = 9.8175

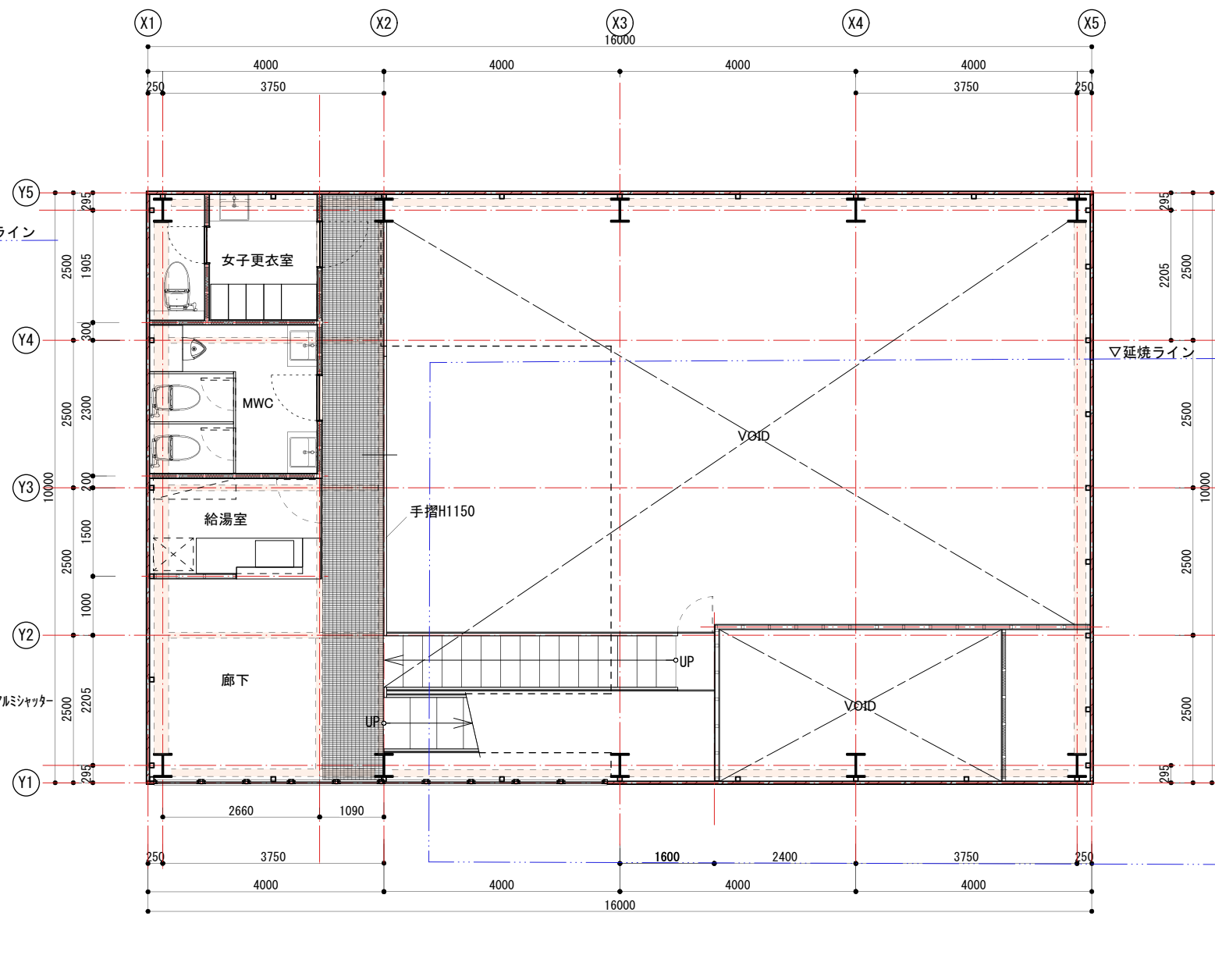
⑦ 8.15 x 10.00 = 81.50

91.3175

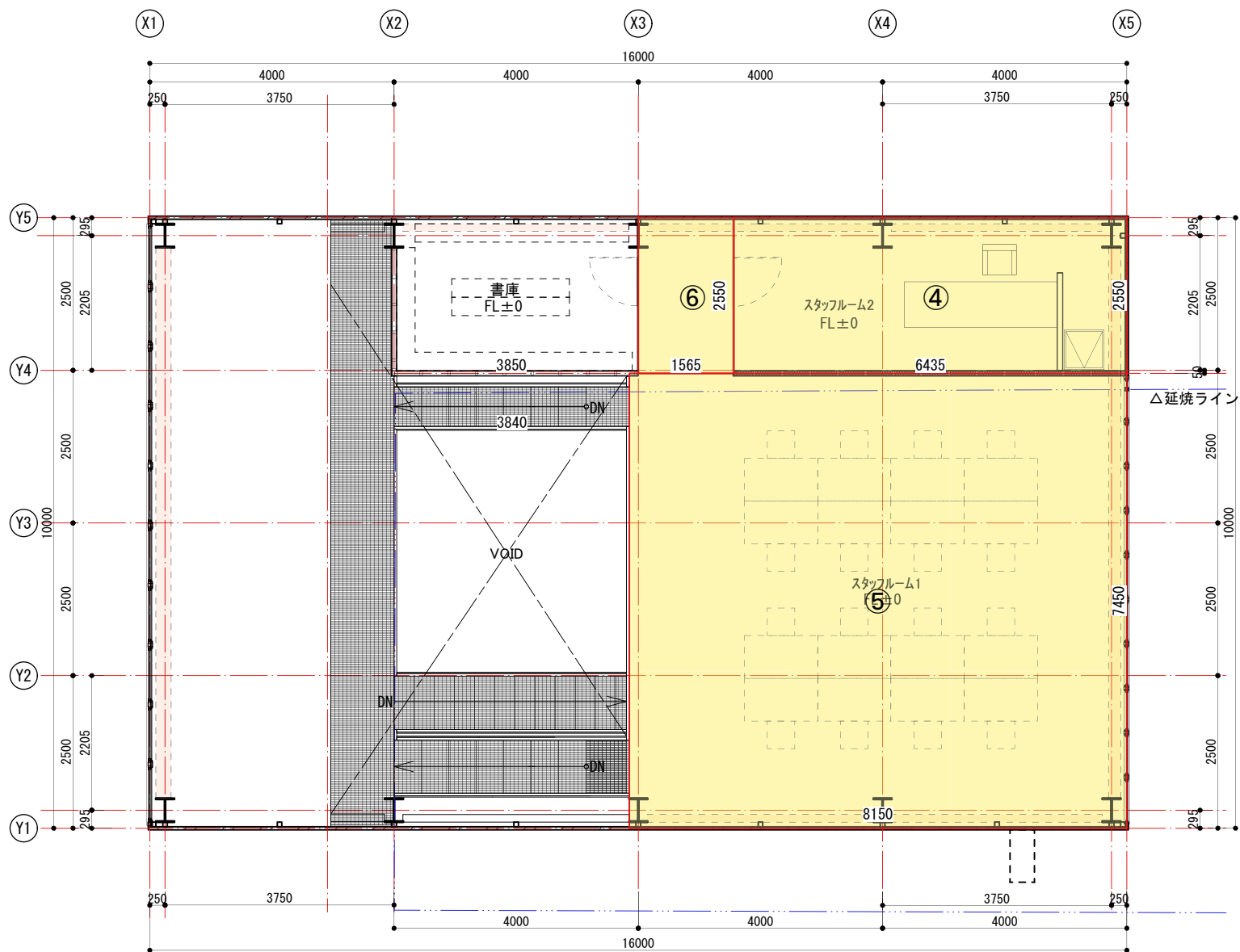
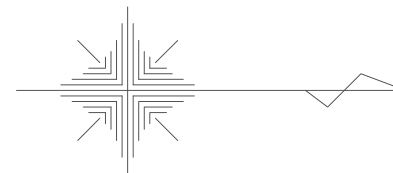
敷地面積	486.92m ²	
建築面積	160.00m ²	
1階床面積	160.00m ²	
中2階床面積	50.6752m ²	141.9927
2階床面積	91.3175m ²	141.99m ²
床面積合計	301.99m ²	
建蔽率	32.85960733 → 32.86%	
容積率	62.30204511 → 62.31%	



1階平面図



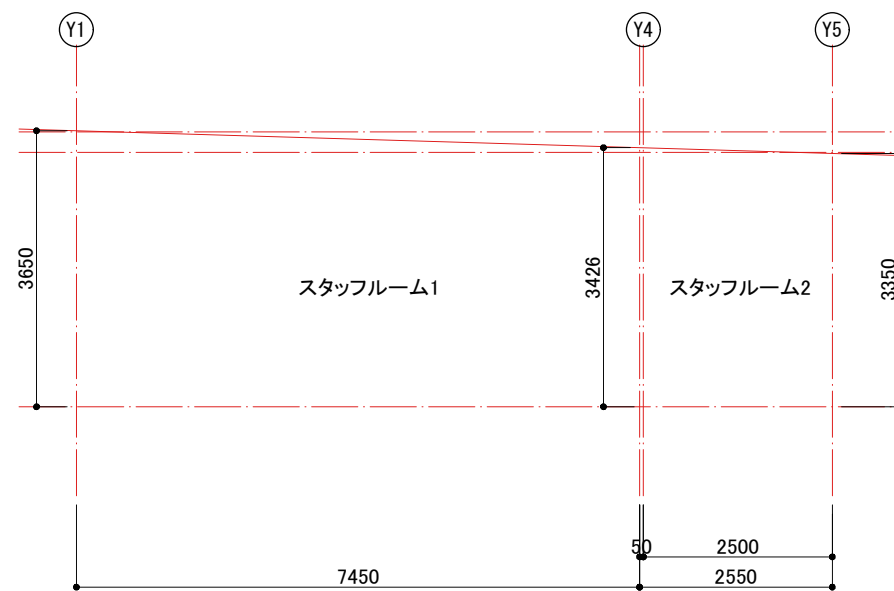
中2階平面図



2階平面図

スタッフルーム1面積
 ⑤ $8.15 \times 7.450 = 60.7175$
 ⑥ $1.565 \times 2.550 = 3.99075$
 $= 64.70075$
 64.71㎡

スタッフルーム2面積
 ④ $6.435 \times 2.55 = 16.40925$
 16.41㎡



スタッフルーム1気積
 ⑤ $(3.426+3.65) \times 7.45 / 2 \times 8.15 = 214.818515$
 ⑥ $(3.35+3.426) \times 2.55 / 2 \times 1.565 = 13.520661$
 228.339176
 228.34 m³

スタッフルーム1平均天井高
 $228.34 / 64.71 = 3.52866 \dots$
 $= 3.52\text{m}$

スタッフルーム2気積
 ⑤ $(3.35+3.426) \times 2.55 / 2 \times 6.435 = 55.594539$
 55.60 m³

スタッフルーム2平均天井高
 $55.60 / 16.41 = 3.382084 \dots$
 $= 3.38\text{m}$